

План подключения кабелей по этажам

1 этаж	1	2	3	4		5	6	7	8
	Интернет	108	111	Орион		Рлз. около сер		hall	hall

2 этаж	1	3	5	7		9	11	13	15
	Интернет	202	218	220		226			hall
	201	205	219	225		227			hall
	2	4	6	8		10	12	14	16

3 этаж	1	3	5	7		9	11	13	15
	Интернет	302	304	306		312	318	320	
	301	303	305	311		314	319	321	hall
	2	4	6	8		10	12	14	16

4 этаж	1	3	5	7		9	11	13	15
	Интернет	403	405	407		413	415	422	hall
	401	404	406	408		414	421		hall
	2	4	6	8		10	12	14	16

В данном документе представлены схемы подключения кабелей (интернет кабелей, кабелей расходящихся по кабинетам и иных кабелей) к L2 свитчам. Данный документ, в случае возникновения проблем с сетью у оборудования в кабинете или на этаже, позволит быстро определить кабель, идущий к нужному оборудованию, что в свою очередь поспособствует быстрому проведению проверки на работоспособность и замене в случае неисправности.

Данные схемы представляют собой графическую интерпретацию портов на задней части коммутаторов (пример

представлен на рисунке 1). Как и на L2 свитчах, на схемах указана нумерация портов, а также указаны места, к которым идут подключенные в конкретные порты кабели.

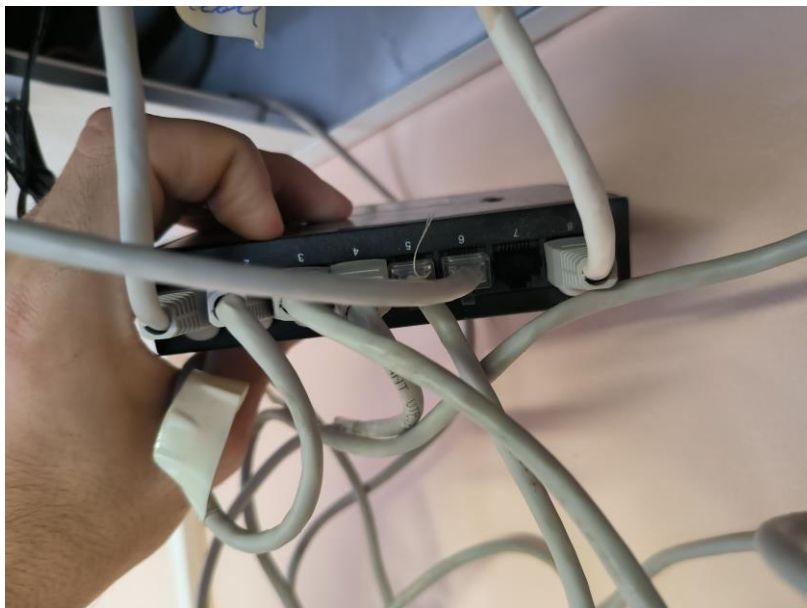


Рис. 1: L2 свитч

Фотография L2 свитча для первого этажа была сделана до переподключения кабелей.

На составленных схемах входящий интернет кабель обозначен надписью “Интернет”, кабинеты и служебное оборудование (помещения) обозначены номерами или текстовыми подписями, надпись “hall” обозначает подключение кабелей к телевизорам, расположенным непосредственно на площадках этажей.