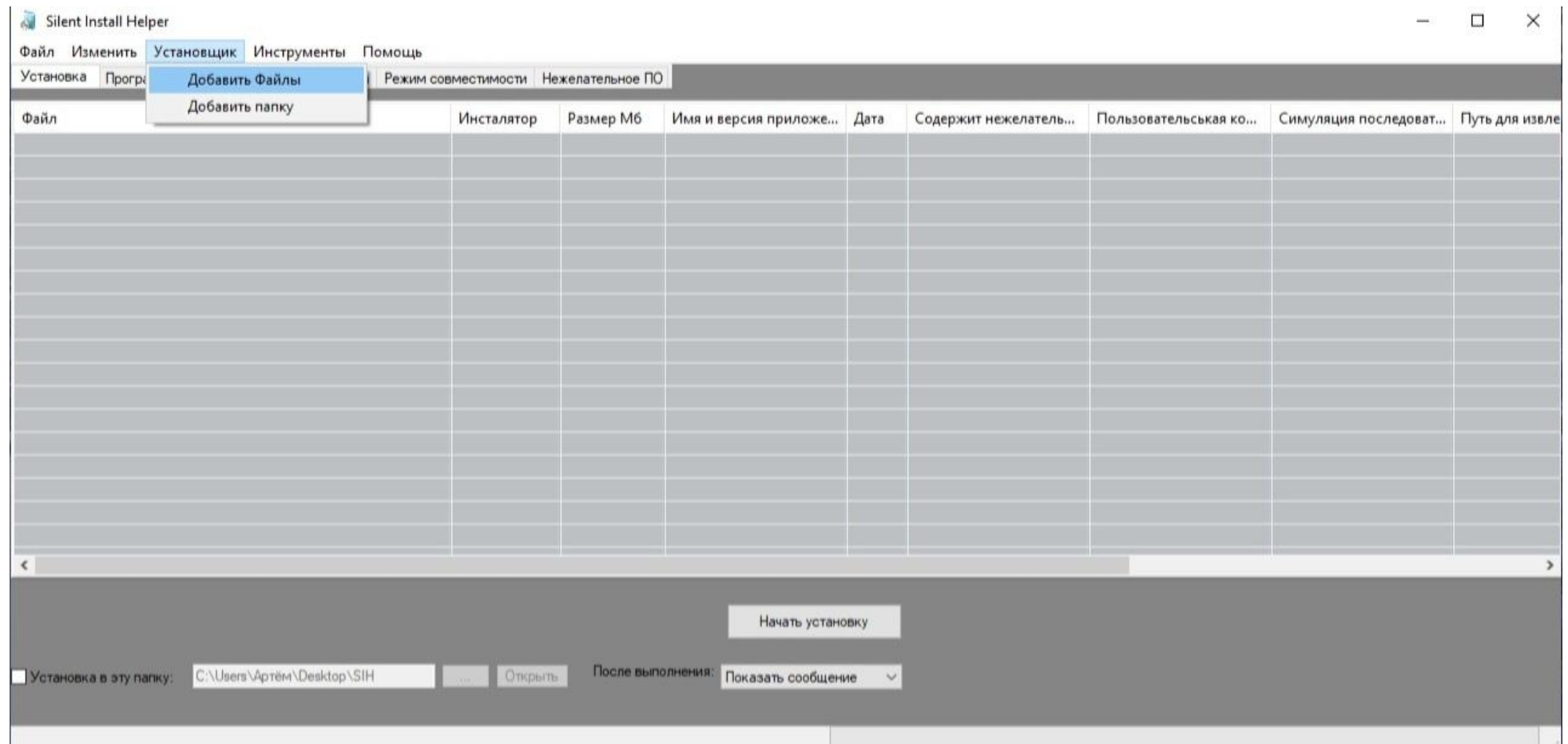
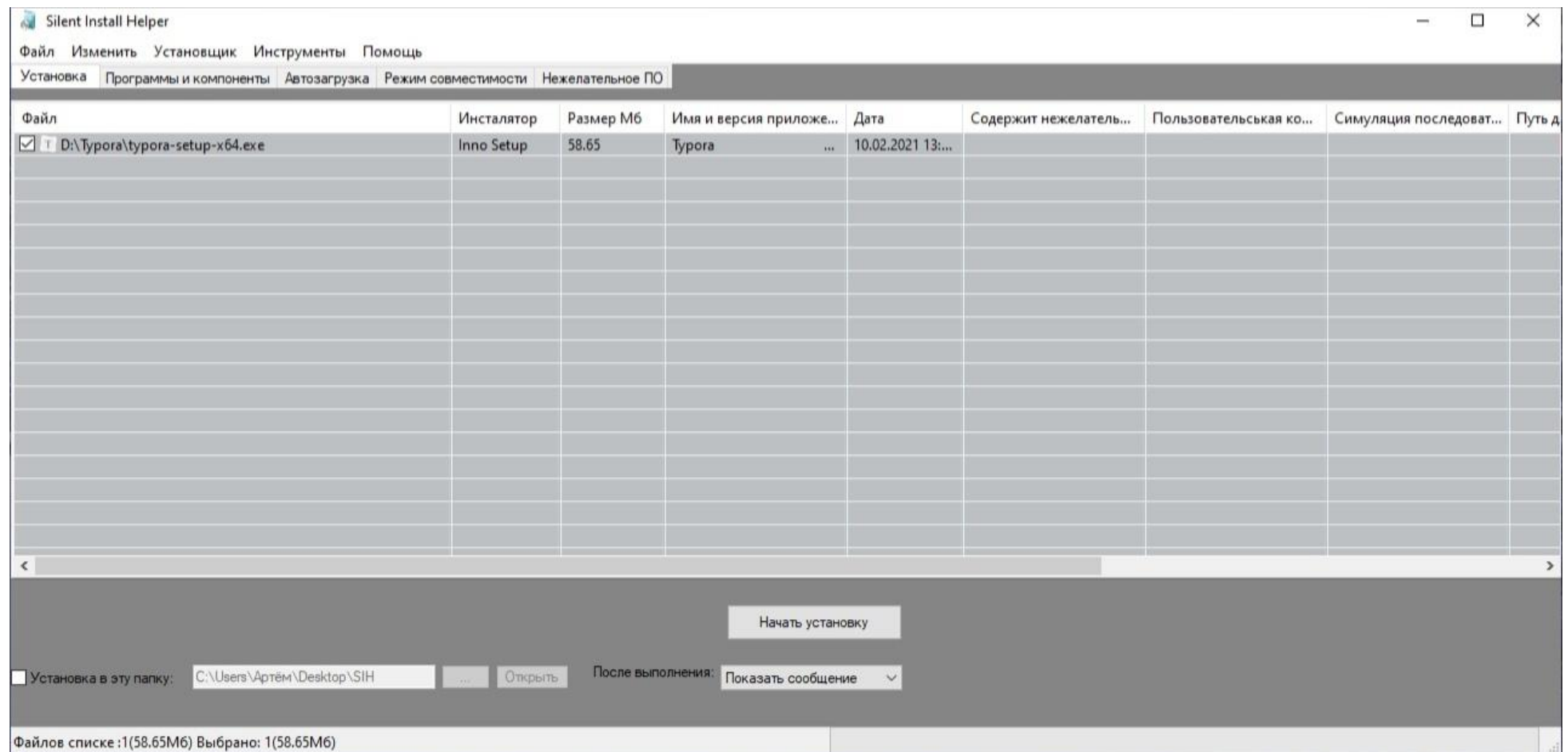


Инсталляция программного обеспечения (на примере *Typora*)

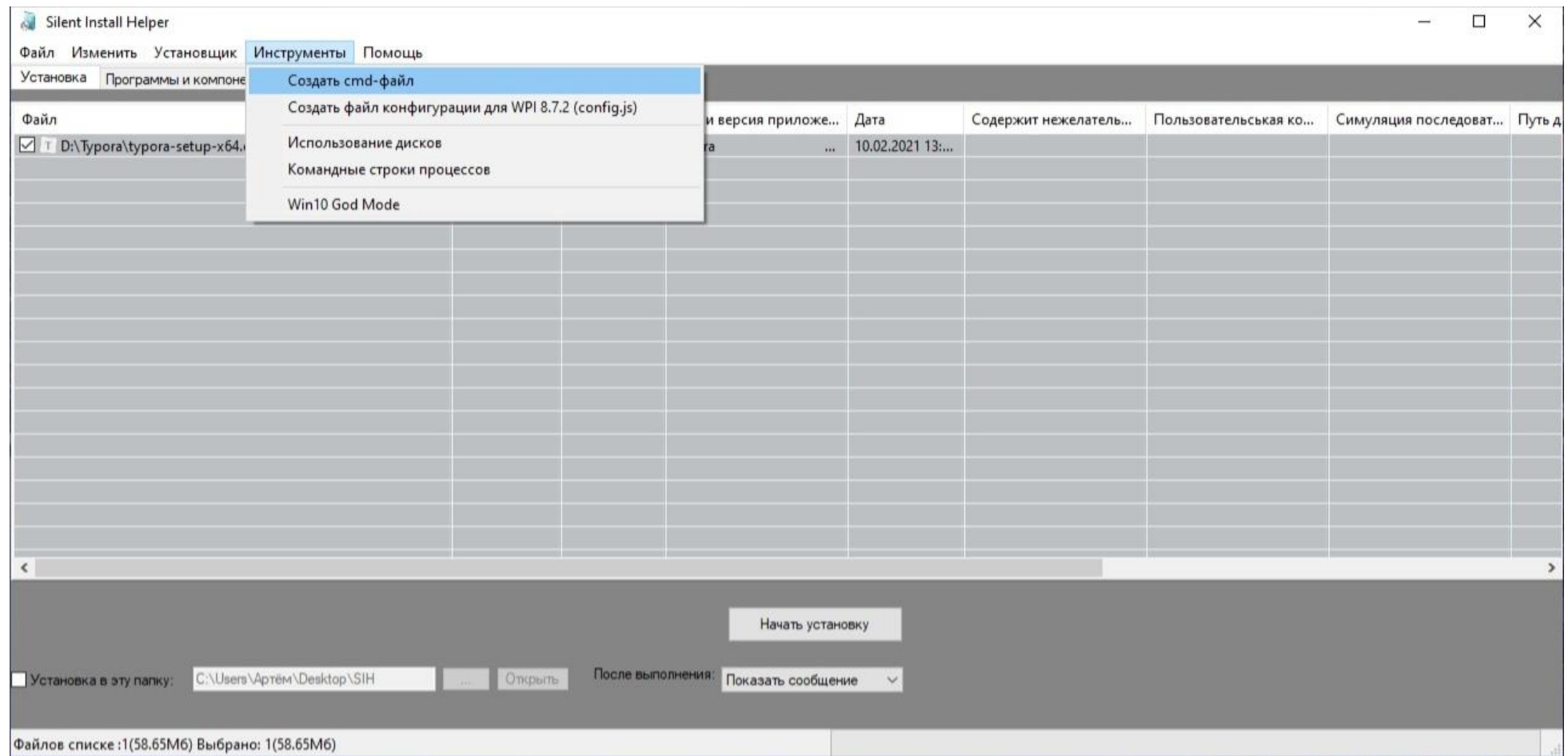
- 1) Скачиваем установщик программы с [официального сайта](#).
- 2) Запускаем программу Silent Install Helper.
- 3) Выбираем в верхней панели пункт «Установщик», затем пункт «Добавить Файлы».



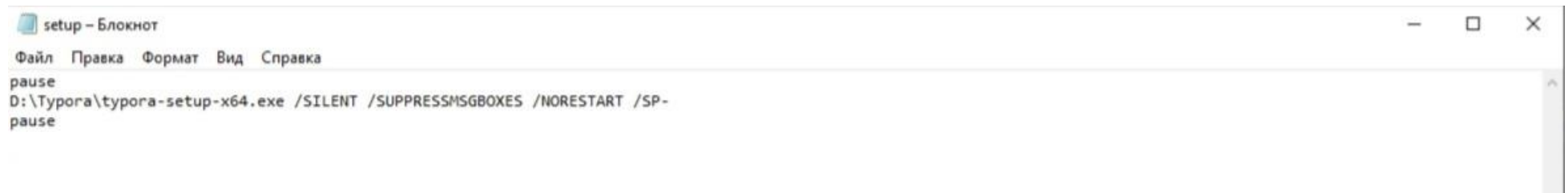
4) Добавляем скаченный установщик программы и отмечаем его галочкой.



5) Выбираем пункт «Инструменты», затем пункт «Создать cmd-файл».



6) После создания файла есть возможность посмотреть его содержимое через блокнот.



Рассмотрим данные команды:

pause - останавливает выполнение программы до нажатия клавиши.

/SILENT - скрывает фоновое Install-окно.

/SUPPRESSMSGBOXES - подавляет сообщения установщика.

/NORESTART - отключает требование перезагрузки компьютера после установки.

/SP- - отключает сообщение «Эта программа установит на ваш компьютер...».

- 7) Запускаем созданный cmd-файл, нажимаем на любую клавишу, после чего программа автоматически устанавливается на компьютер.

