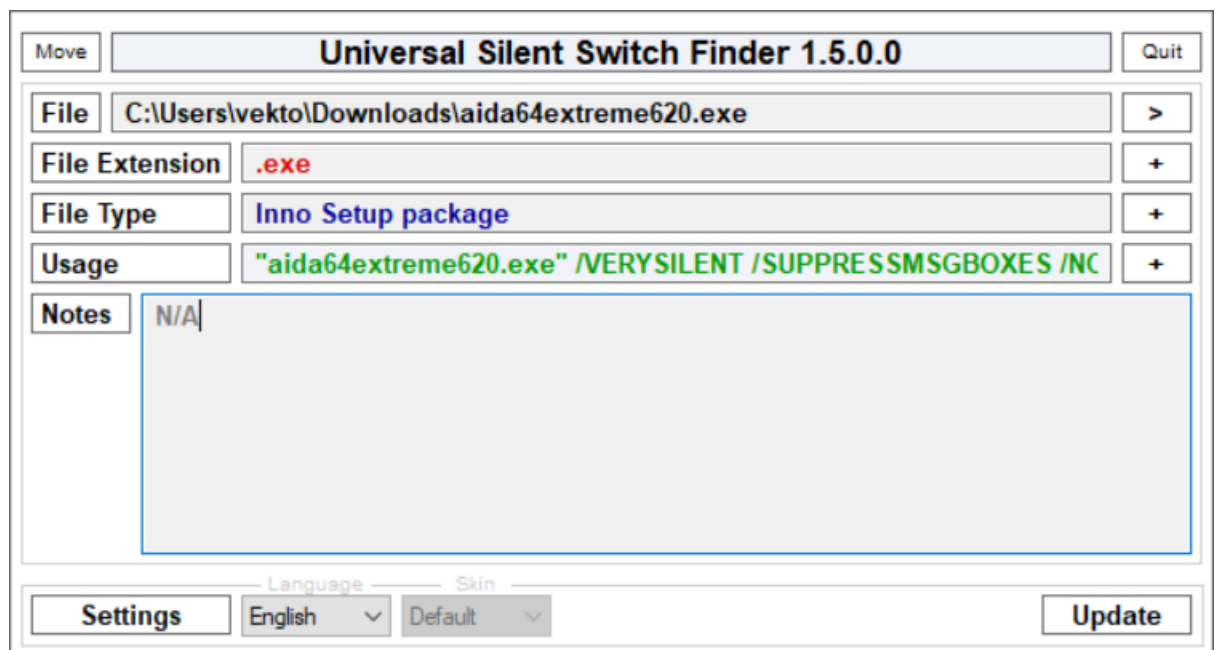


Алгоритм установки программного обеспечения

1. Для установки нескольких программных пакетов в “тихом режиме” создадим cmd-файл.
2. Запуск тихой установки выполняется с помощью параметров командной строки или иначе ключей. Параметров этих довольно много, кроме того, для конкретных случаев необходимо использовать соответствующий параметр.
3. Выбор ключа зависит от того, в каком упаковщике был собран исполняемый файл приложения.
4. Для определения типа исполняемого файла воспользуемся специальной утилитой - Universal Silent Switch Finder.
5. Запустим ее и посмотрим на тип файла



6. Утилита Universal Silent Switch Finder выдала нам тип упаковщика Inno Setup и четыре ключа: /VERYSILENT, /SUPPRESSMSGBOXES и /NORESTART и SP-
 - /VERYSILENT — скрывает окошко мастера установщика и сам установочный процесс.
 - /SUPPRESSMSGBOXES — подавляет сообщения установщика (ключ работает в паре с SILENT и /VERYSILENT).
 - /NORESTART — отключает требование перезагрузки компьютера после ускоренной установки

- /SP- — отключает сообщение «Эта программа установит на ваш компьютер...».
7. Создадим файл с расширением cmd и впишем в него наш ключ
aida64extreme620.exe /VERYSILENT /SUPPRESSMSGBOXES
/NORESTART
 8. Запустим файл с правами администратора
 9. Приложение установлено самостоятельно, логотип появился на рабочем столе