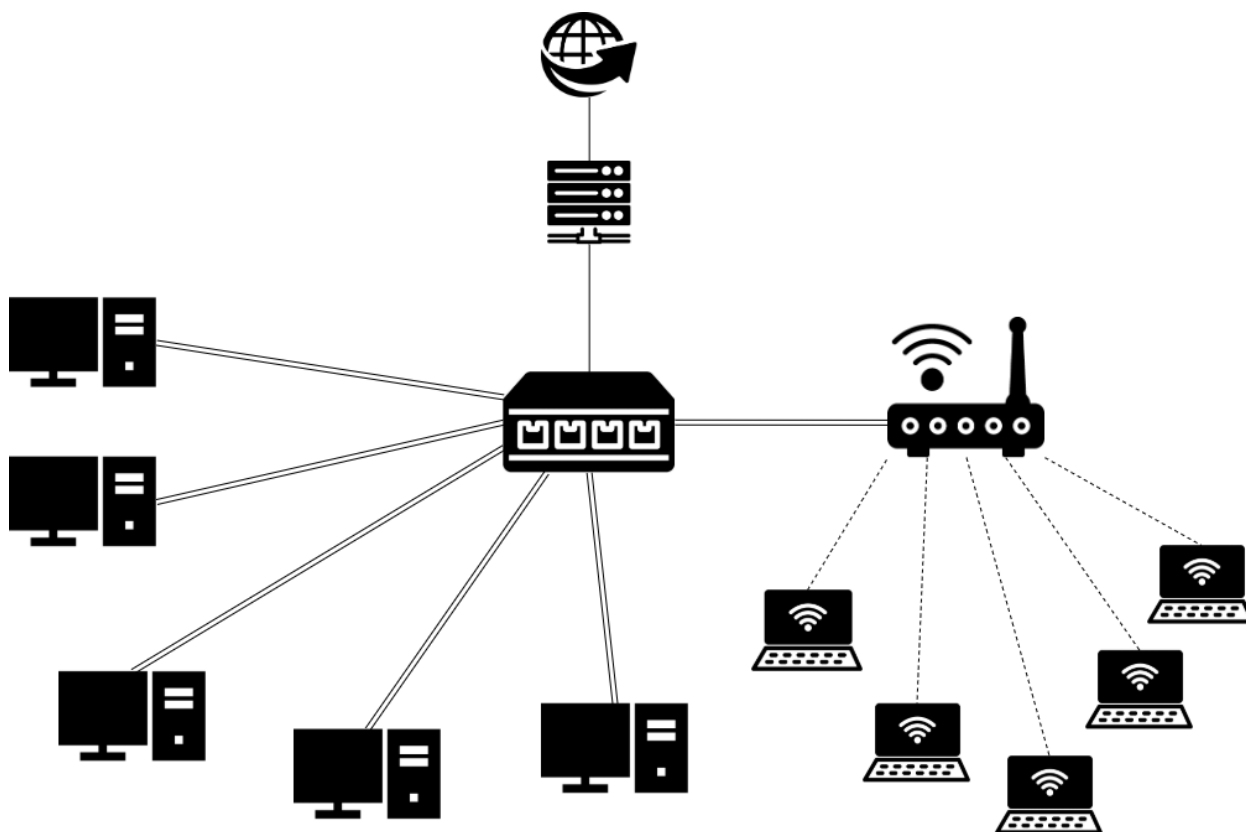


Ознакомиться с использованием информационных сетей для решения задач структурного подразделения. Наличие локальных вычислительных сетей и задачи, решаемые с их помощью. Связь с глобальными сетями (Internet).



*Схема сети в аудитории*

В каждой аудитории, где проходят занятия, имеется локальная сеть типа «звезда», в которую включены стационарные компьютеры. Также присутствует Wi-Fi роутер, через который возможно подключение собственных устройств студентов и преподавателей к данным локальным сетям, которые, в свою очередь, подключены к маршрутизатору, через который можно подключиться к глобальной сети (Internet). Такая локальная сеть, объединяющая аудитории, позволяет студентам использовать общие сетевые диски и папки для выполнения лабораторных и практических работ.

Сеть находится за файрволлом. Порты 80, 8080, 8888, 2122 и 443 открыты для внешнего доступа. Работа с некоторыми задачами, связанными с исследовательской и образовательной деятельностью, а также с веб-разработкой возможна с использованием технологией VPN.