

### Задание 1.3

Разработка схем использования технологий электронного обучения при организации и осуществлении корпоративного обучения (на конкретном примере по выбору магистранта).

Схема 1. Схема использования учителем технологии электронного обучения LMS (система управления обучением) в общеобразовательной организации.

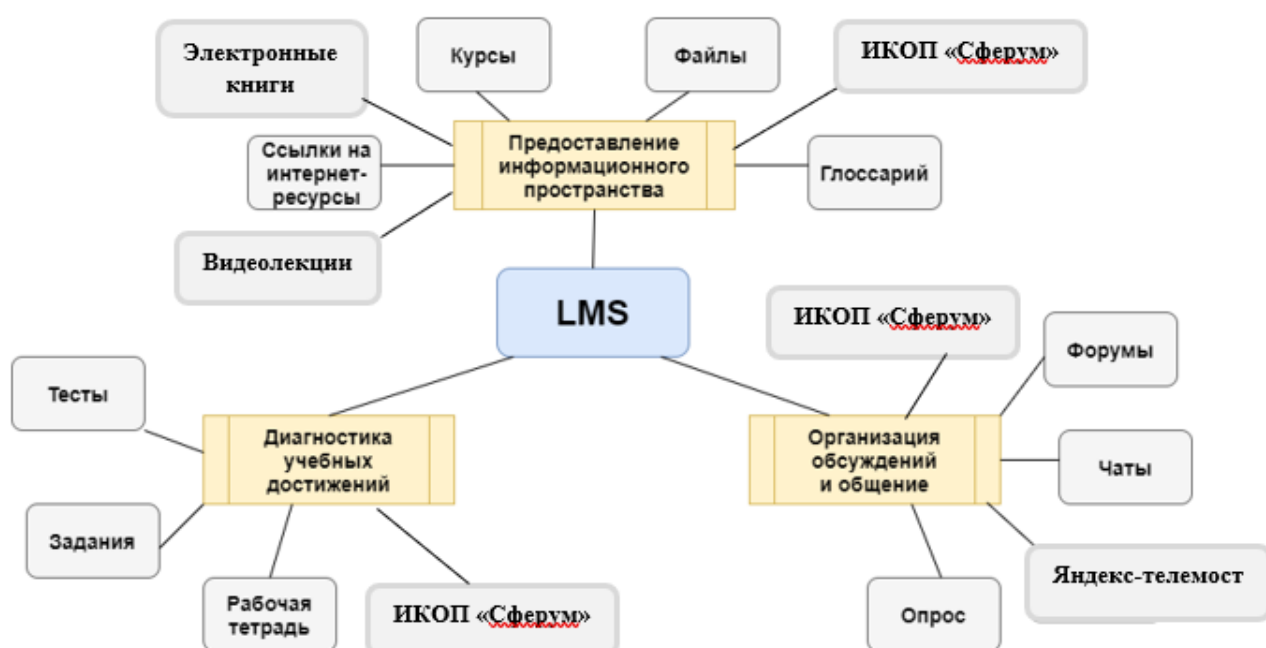
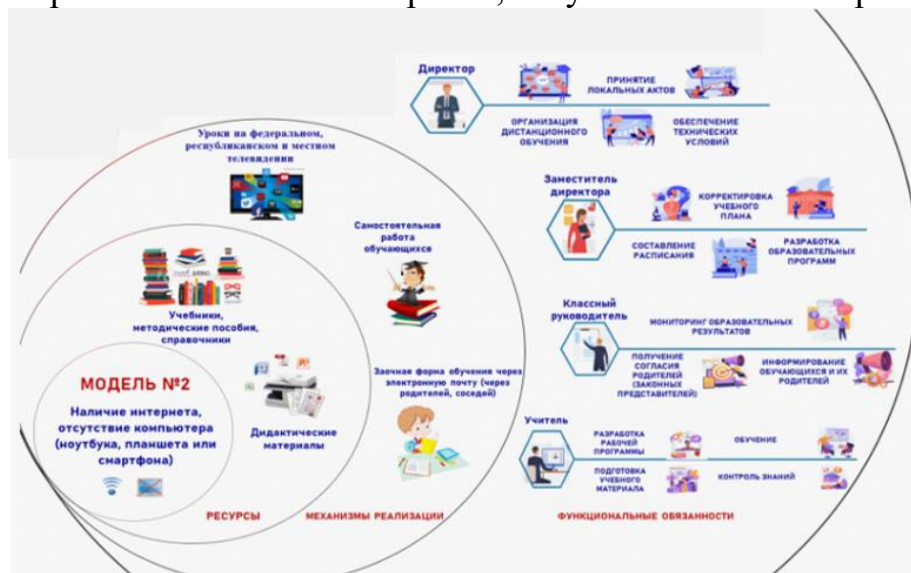


Схема 2. Схема реализации дистанционного обучения в общеобразовательной организации.

Вариант 1. Классический случай: наличие интернета и компьютера.



Вариант 2. Наличие интернета, отсутствие компьютера.



Вариант 3. Отсутствие интернета, наличие компьютера.

